



Ledstång för utomhusspa

Installations instruktioner

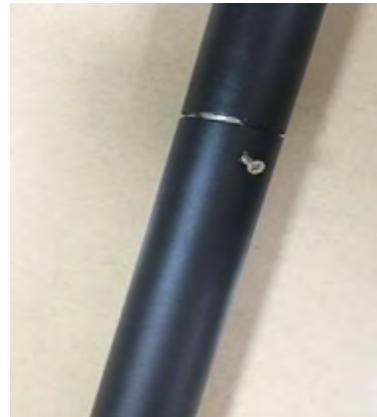


Innehållet i paketet

	Del		Antal
1	Topp		1
2	Stång		1
3	Beslag		2
4	Stora skruvar		16
5	Liten skruv		1
6	Plast propp		16

Montering

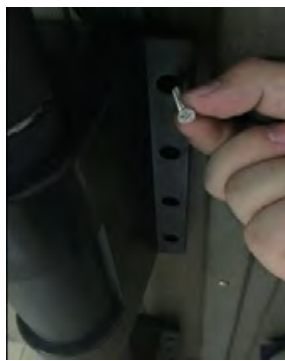
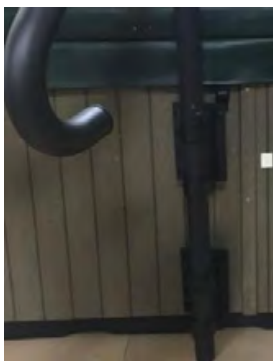
1. Ledstångens topp och ledstång monteras och skruvas ihop med den lilla skruven.



2. Skruva loss skruvarna på baksidan av de två fästena. Ta bort skruvarna helt. Skjut stången genom fästena. Sätt tillbaka skruvarna och dra åt skruvarna. Se till att fästena sitter så att de plana ytorna ligger i nivå med varandra.



3. Placera ledstången på spabadet och fäst den med de 16 stora skruvarna. Placera sedan plast propparna över skruvarna för att täcka skruvarna.



Kontakt

Informationen i denna manual kan ändras utan föregående meddelande. SPA Kompagniet gör inga garantiåtaganden med avseende på innehållet därav och fransäger sig uttryckligen alla underförstådda garantiåtaganden för goda varor eller lämplighet för ett speciellt ändamål. Dessutom förbehåller sig SPA Kompagniet rätten att revidera denna manual och göra ändringar, utan att vara skyldig att meddela sådana ändringar eller ändringar till andra personer.

SPA Kompagniet
Sigma 8, Søften
8382 Hinnerup
Danmark

Copyright © 2021 SPA Kompagniet ApS
All rights reserved.