

Snabb Installationsguide För bwa™ Kit - BP500/600

VERKTYG DU SKAL ANVÄNDA

– Stjärnskruvmejsel

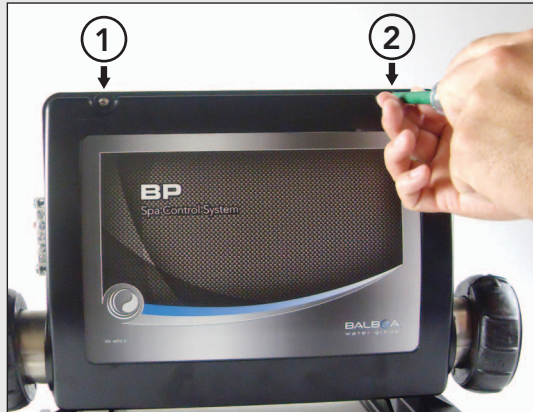


SPA
KOMPANIET

WARNING!

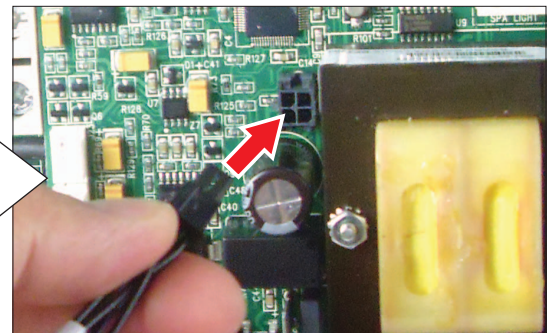
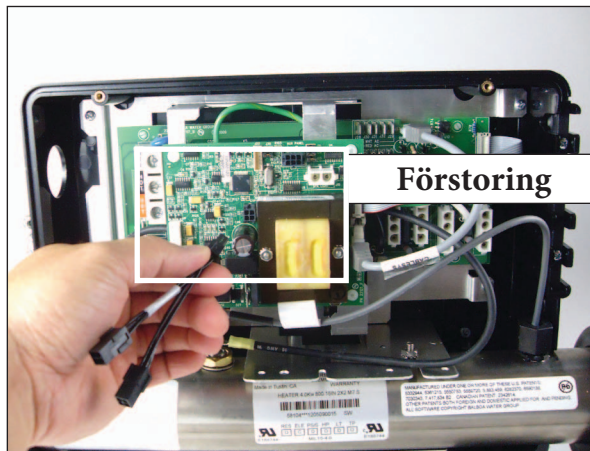
Kontakta en elektriker eller ditt lokala elföretag för att ansluta Wi-Fi-kittet. Öppna inte ditt Spabads kontrollbox och försök att ansluta Wi-Fi kittet själv. Den höga elektriska spänningen kan ha orsaka dödsfall eller allvarlig personskada

STEG 1



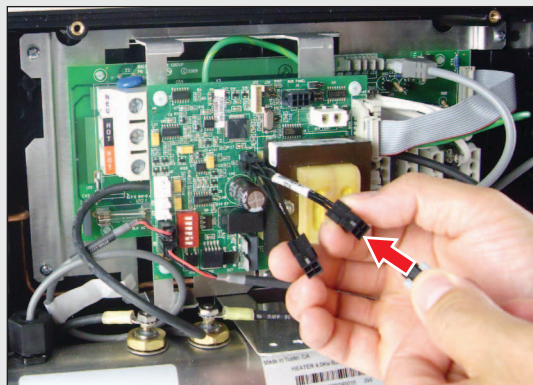
- Använd en phillips skruvmejsel för att skruva ut de 2 skruvarna i toppen som håller kontrollboxens lock på plats.

STEG 2



Anslut Y-kabel (25657) på stick C14 i kontrollboxen

STEG 3

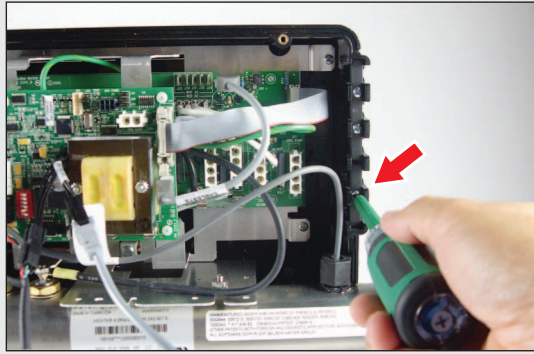


Anslut kabeln från Balboa Wi-Fi-kit i den ena kontakten på Y-kabeln (25657).

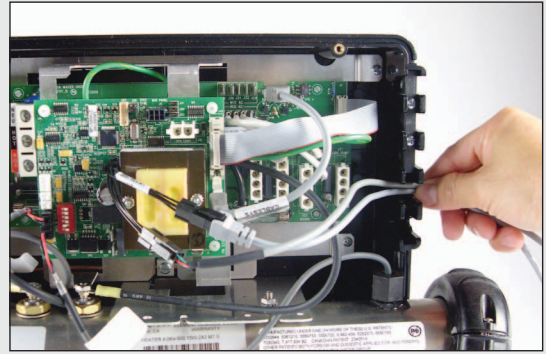


Anslut kabeln från kontrollpanelen i den andra kontakten på Y-kabeln.

STEG 4



Skruva ut skruven för att öppna kabelhållaren.

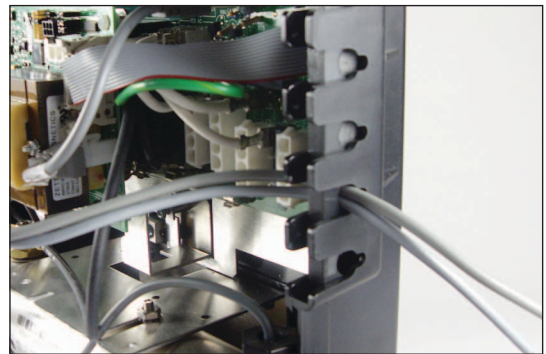


Placera Wi-Fi-kabeln och kontrollpanelens kabel i kabel hållaren.

STEG 5



Sätt i plasthållaren och skruva tillbaka skruvarna. Se till att de 2 kabelhållarna är korrekt placerade.



– Närbild på hur de 2 kablarna är placerade. Montera kontrollpanelens lock och skruva fast de 2 skruvarna. DU ÄR NU KLAR!

Så här ser systemet ut när det är klart.



Obs! Placera Wi-Fi-modulen så den inte blir skärmad av folie eller metallstolpar.

Viktig information:

Vårt utbud av Styrkort måste installeras av en kompetent person eller servicetekniker, som är utbildad inom branschen. Styrkort och annan datoriserad utrustning är befriade från vår garanti om de har öppnats eller installerats. Om tillbehöret misstänks vara felaktigt, måste det returneras till oss inom garantiperioden. Om det anses felaktigt ersätter vi garantin. Om kortet inte är felaktigt eller har visat sig ha skadats på grund av installationen, kommer en extra kostnad att krävas för att täcka kostnaderna för frakt och retur.

* Om du är osäker, vänligen kontakta vår vänliga kundservice för råd och support