



OBS. KOPPLA AV STRÖMMEN

Avmontera service luckan och lokalisera kontrollboksen som sitter bakom luckan. (lokalisera den kontrollboks som styr uppvärmningen av Swim delen på Swimspaet). Det sitter 2 boksar sidan om varandra och det är den som sitter på höger sida som ska öppnas.

På insidan av locket sitter ett kopplingskema. Lokalisera kabel till värmeelementet som är märkt med nummer 2 och 3 på kopplingskemat. **DEN SVARTA KONTAKT MED 2 KABLAR**

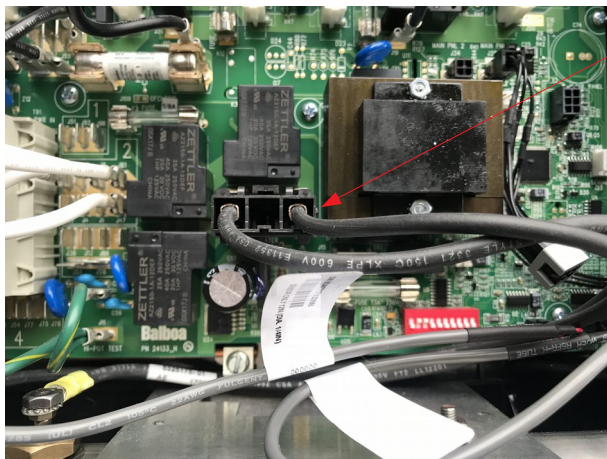
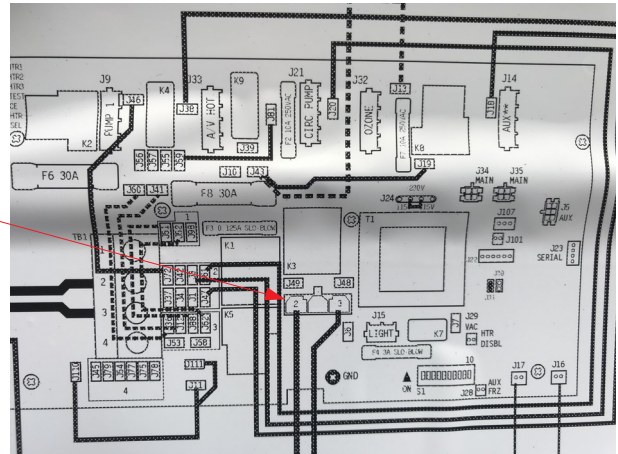


Bild på den kabel som ska avmonteras. Den sitter fast med en liten hake. Tryck in haken och dra försiktigt upp kabelsticket. Kabel placeras så att den inte ligger i vägen eller orsakar kortslutning.

Montera locket och skruva fast de 2 skruvar. Montera serviceluckan. Koppla på strømmen.

