

UTESPA PREMIUM VILLEROY & BOCH

SKU: N/A



199.000,00 SEK

Modell Premium A8D, ger möjlighet att anpassa inredningen av jetsen efter just dina behov. Spabadets eleganta design, kompletteras med en snygg LED belysning och ståljets. Vattenfallet har dessutom inbyggd belysning.

Mått: L: 239 x B: 239 x H: 97 cm.



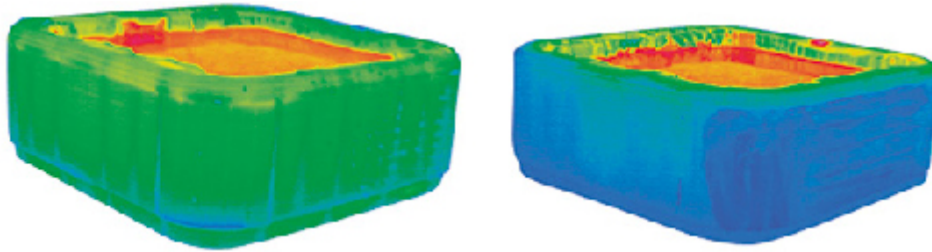
PRODUCT DESCRIPTION

Spabadet är utrustat med 5 JetPaks™, och levereras med ett standardpaket.

Skapa din personliga wellness och spa oas. Premium A8D är inredd med två komfortabla liggplatser och tre sittplatser.

Termolock

Et kraftigt och välisolerat termolocket är en förutsättning för att hålla kvar värmen och skydda spabadet när det ej används.



Till vänster finns ett spa utan skumisolering. Villeroy och Boch spa till höger håller vattnet varmt.

JetPak II teknologi



JetPak™ II teknologi, är en revolutionerande utveckling inom spabad. Denna nya teknologi, ger enastående möjlighet att inreda och anpassa massagen vid varenda sits utifrån individ och behov.

På bilden syns olika JetPaks™ - från vänster till höger: Accu Therapy, Deep Relief och Neck Blaster. Dessa är enbart få av ett flertal valmöjligheter.

Dessa tre JetPaks™ lagerförs.

De fem JetPaks™ är utbytbara, med olika typer av jets för olika typer av massage.

Lamellfilter

De två stora lamellfilter är enkla att byta ut vid behov.

- Den stängda botten, bidrar till märkbart tystare drift och minskade vibrationer.
- Den integrerade ramkonstruktionen ger extra styrka och hållbarhet över genomsnittet.
 - Karet har en ökad stabilitet i fotutrymme och sittgrupp.
- Karets akrylyta är förstärkt med polyuretan-skum för bättre hygien och en varaktig lyster.
 - Sidorna är tillverkade av väder- och UV-beständig material.

Specifikationer

Dimensioner och utseende:

Mått: L: 239 x B: 239 x H: 97 cm.

Antal platser: 2 liggplats och 3 sittplatser

Färg: Titanium med Ash Grey utsida

Färg kabinett: Stone Grey eller Ash Grey. UV- skyddad.

Bottenplatta: Formstöpt PVC. Reducerad ljud- och vibrationsniv å.

Stativ: Underhållsfri EnduraFrame™.

Karet: Formstöpt sanitetsakryl

Vattenfall: Cascadia Waterdisplay

Nackkuddar: 5 st

Vattenvolym: Ca. 1938 L

Vikt: 346 kg.

Energibesparande åtgärder:

Isolering: Sidor och botten är isolerad. Förstärkt med värmereflekterande folie.

Top cover: Extra isolerande.

JetPak™ II teknologi: Reducerad antal rör, värmeåtervinning.

[Tekniska detaljer](#)

Kontrollpanel: Premium display med färgskärm

Värmeaggregat: 3 kW med termostatstyrning

Cirkulationspump: 375 W

Jetpumpar: 2 stk 2 HK to-trins

Total antal massagejets: Variabel (JetPaks) med rostfri stålkant runt jetsen.

Belysning: LED belysning samt upplysta kopphållare.

Ozonator: Ja

Filter: 2 st

Ström: 400 V / 16 AMP

Dokument

[Manual / Guider](#)

[Ladda ner Manual >>](#)

[Ladda ner Quick Guide för utespa >>](#)

[Ladda ner dokumentet "innan köp">>](#)